

IME JEAN ITARD - COLLOBRIERES

759 chemin Camp Bourjas

83610 Collobrières



Reportage photo

26/08/2025

SECTEUR MARSEILLE/VITROLLES

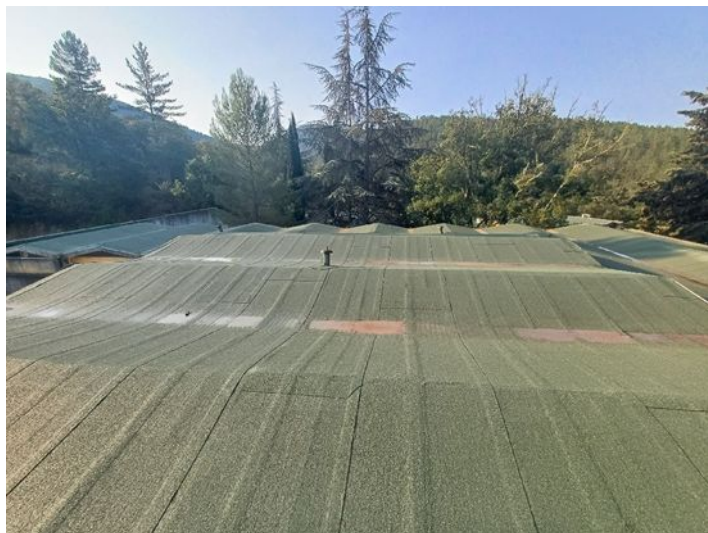
SECTEUR SOPRASSISTANCE

01 voie d'Angleterre - ZAC de l'Anjoly
13127 VITROLLES

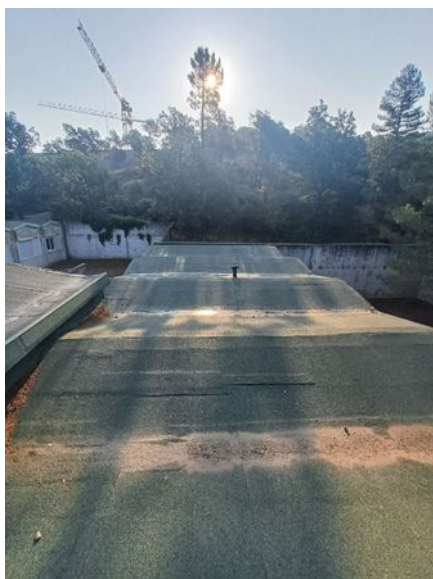
1- ETAT GENERAL DE LA TOITURE



01- Vue d'ensemble de la toiture



01- Vue d'ensemble de la toiture

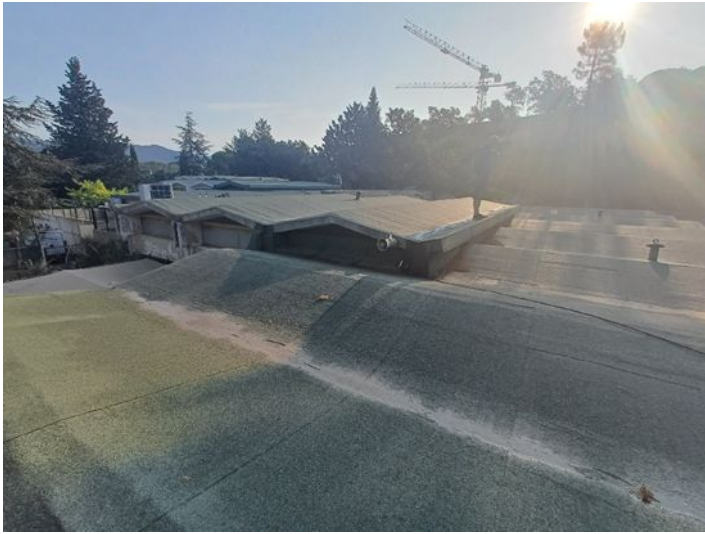


01- Vue d'ensemble de la toiture



01- Vue d'ensemble de la toiture

1- ETAT GENERAL DE LA TOITURE



01- Vue d'ensemble de la toiture

2- SONDAGES



02- Réalisation de sondage



02- Réalisation de sondage



02- Réalisation de sondage



02- Réalisation de sondage

2- SONDAGES



03- Détail du complexe d'étanchéité



03- Détail du complexe d'étanchéité



03- Détail du complexe d'étanchéité



04- Fermeture et remise en état sondages réalisés

2- SONDAGES



04- Fermeture et remise en état sondages réalisés



04- Fermeture et remise en état sondages réalisés

3- CONTROLE COMPLEXE ETANCHEITE PAR TEST FUMIGENE



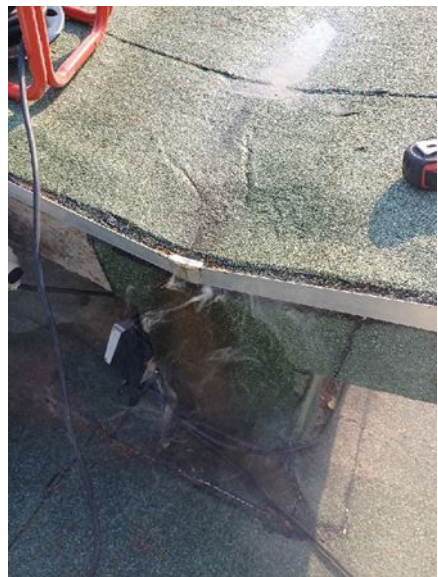
05- Contrôle de l'étanchéité par test fumigène



05- Contrôle de l'étanchéité par test fumigène



06- Fuites suspectées



06- Fuites suspectées

3- CONTROLE COMPLEXE ETANCHEITE PAR TEST FUMIGENE



06- Fuites suspectées



06- Fuites suspectées



06- Fuites suspectées



06- Fuites suspectées

3- CONTROLE COMPLEXE ETANCHEITE PAR TEST FUMIGENE



06- Fuites suspectées



06- Fuites suspectées sur jonctions dalles



06- Fuites suspectées sur jonctions dalles



06- Fuites suspectées sur jonctions dalles

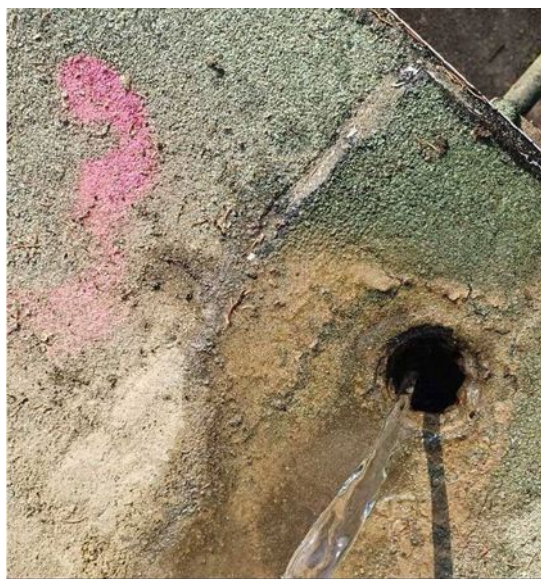
4- CONTROLE DES EP



07- Mise en eau EP 01



07- Mise en eau EP 02



07- Mise en eau EP 03



07- Mise en eau EP 04

4- CONTROLE DES EP



07- Mise en eau EP 05



07- Mise en eau EP 06



07- Mise en eau EP 07



07- Mise en eau EP 08

4- CONTROLE DES EP



07- Mise en eau EP 09



07- Mise en eau EP 10



07- Mise en eau EP 11



08- Contrôle visuelle par caméra EP

4- CONTROLE DES EP



08- Contrôle visuelle par caméra EP



08- Contrôle visuelle par caméra EP



08- Contrôle visuelle par caméra EP



08- Contrôle visuelle par caméra EP

4- CONTROLE DES EP



08- Contrôle visuelle par caméra EP



08- Contrôle visuelle par caméra EP



08- Contrôle visuelle par caméra EP



08- Contrôle visuelle par caméra EP

4- CONTROLE DES EP



08- Contrôle visuelle par caméra EP



08- Contrôle visuelle par caméra EP



08- Contrôle visuelle par caméra EP



08- Contrôle visuelle par caméra EP

4- CONTROLE DES EP



08- Contrôle visuelle par caméra EP



08- Contrôle visuelle par caméra EP



08- Contrôle visuelle par caméra EP



08- Contrôle visuelle par caméra EP

4- CONTROLE DES EP



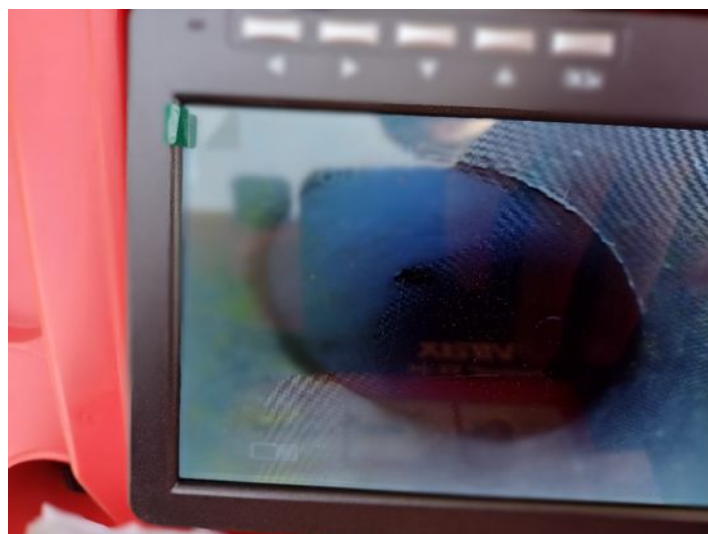
08- Contrôle visuelle par caméra EP



08- Contrôle visuelle par caméra EP



08- Contrôle visuelle par caméra EP



08- Contrôle visuelle par caméra EP

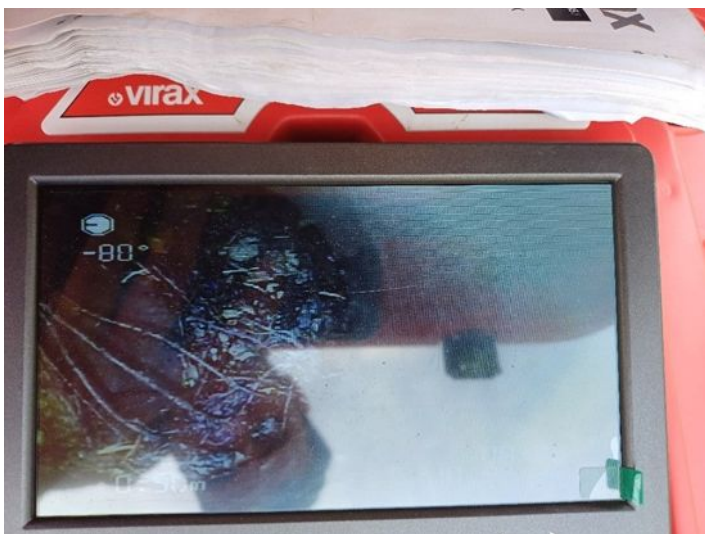
4- CONTROLE DES EP



08- Contrôle visuelle par caméra EP



08- Contrôle visuelle par caméra EP



08- Contrôle visuelle par caméra EP



09- Contrôle visuelle des descente EP

4- CONTROLE DES EP



09- Contrôle visuelle des descente EP



09- Contrôle visuelle des descente EP



09- Contrôle visuelle des descente EP



09- Contrôle visuelle des descente EP

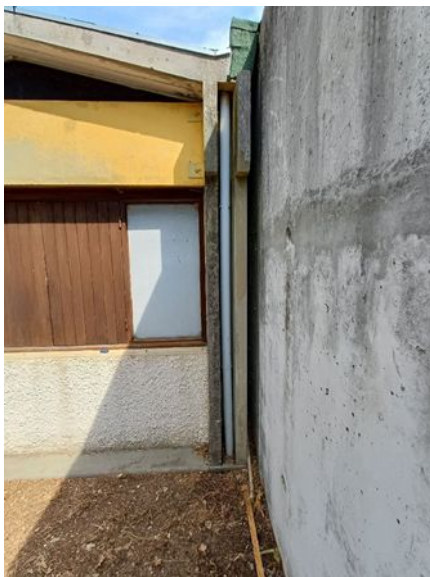
4- CONTROLE DES EP



09- Contrôle visuelle des descente EP



09- Contrôle visuelle des descente EP



09- Contrôle visuelle des descente EP



09- Contrôle visuelle des descente EP

4- CONTROLE DES EP



10- Contrôle visuelle des réseaux EP



10- Contrôle visuelle des réseaux EP



10- Contrôle visuelle des réseaux EP



10- Contrôle visuelle des réseaux EP

Commentaires :

1. ETAT GENERAL DE LA TOITURE

La toiture du bâtiment A3 présente un état d'ensemble satisfaisant. Aucun désordre majeur n'a été constaté sur la membrane d'étanchéité lors de notre passage.

Néanmoins, des dépôts de boue et d'aiguilles de pins sont présents en surface. Un entretien de la toiture est à prévoir afin d'éviter la dégradation du complexe d'étanchéité.

2. SONDAGES

Des sondages ont été effectués afin d'identifier la composition du complexe d'étanchéité. Celui-ci est composé de :

- Pare-vapeur bitumineux
- Isolant polyuréthane épaisseur 60 mm
- Bicouche bitumineux autoprotégé finition ardoisé vert

3. CONTROLE ETANCHEITE PAR TEST FUMIGENE

Des tests fumigènes ont été réalisés pour contrôler le complexe d'étanchéité. Plusieurs zones potentiellement sensibles (illustrées par les photos jointes) ont été identifiées notamment au niveau de certains relevés, de la jonction de l'étanchéité sur les bandes de rive et sur la jonction des dalles de la toiture supérieure.

Il est recommandé de surveiller attentivement ces points et, si nécessaire, de procéder à des travaux de réparations ponctuelles pour maintenir l'intégrité de la toiture.

4. CONTROLE DES EP

Les descentes d'évacuations d'eaux pluviales ont été mises en eau et un contrôle visuel a été fait à l'aide d'une caméra (voir photos rapport). Plusieurs de ces évacuations semblent obstruées par divers détritux et végétaux présent sur la toiture.

Le réseau d'évacuation semble lui aussi partiellement bouché et nécessite une vérification approfondie afin de garantir un écoulement correct des eaux.

CONCLUSION – TRAVAUX A PREVOIR

Notre passage sur la toiture du bâtiment A3 nous a permis de constater divers points sensibles à traiter.

- La toiture est en bon état générale, mais nécessite un entretien pour éviter une dégradation de la membrane d'étanchéité et d'obstruer les orifices d'évacuation des eaux pluviales.
- Les zones sensibles relevées lors des tests fumigènes nécessitent des travaux de reprise ponctuelle. Les relevés et jonctions de bandes de rive identifiés doivent être traités soit par re jointement (si possible), soit par application d'une résine d'étanchéité.
Une résine d'étanchéité doit également être mise en œuvre pour traiter les jonctions de dalles.
- L'ensemble des évacuations d'eaux pluviales sont bouchées et doivent être traité ou remplacé.